



eラーニングコンテンツ開発セミナー

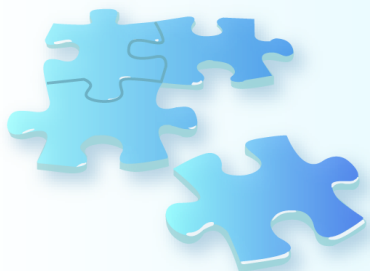
2011年7月22日(金)

大手前大学 さくら夙川キャンパス メディアライブラリーCELL

D.E.S. Digital
Educational
Support

プログラム

14:00 – 14:15	主催者開催挨拶 会社紹介
14:15 – 15:15	【基調講演】「魅力的な学びをデザインする」 熊本大学大学院社会文化科学研究科教授システム学専攻 合田美子 准教授 〈概要〉 学びをデザインするとは…。効果的で、効率的で、楽しいと思えるような魅力的な学びは、どうやったら提供できるのでしょうか？教育のトレンドを踏まえてインストラクショナルデザインの基礎を解説します。コンテンツ制作にすぐに応用できるティップスも分かり易くご紹介いたします。
15:15 – 15:45	(第1班)撮影・収録スタジオ見学 ⇒ 休憩 (第2班)休憩 ⇒ 撮影・収録スタジオ見学
15:45 – 16:10	【事例紹介①】「映像コンテンツ制作のポイント」 (株)デジタル・エデュケーショナル・サポート コンテンツグループ グループ長 前地純一 〈概要〉 映像コンテンツ制作時に出てくる様々な問題を解消し、ビデオ映像とコンテンツ原稿から、より簡単に映像コンテンツを作るポイントをご紹介いたします。
16:10 – 16:35	【事例紹介②】「eラーニングコンテンツの大量開発と質保証」 (株)デジタル・エデュケーショナル・サポート 統括グループ長 田中秀樹 〈概要〉 大手前大学様通信教育課程のeラーニングコンテンツ開発事例をもとに、2年間で126科目もの大量のコンテンツを開発したその手法と質保証についてご紹介いたします。
16:35 – 16:40	閉会挨拶
16:40 –	個別相談等



Corporate Profile

株式会社デジタル・エデュケーショナル・サポート

会社概要

創立60年以上の実績に基づく「教育力」

日本のeラーニングを先駆する「技術力」



大手前学園

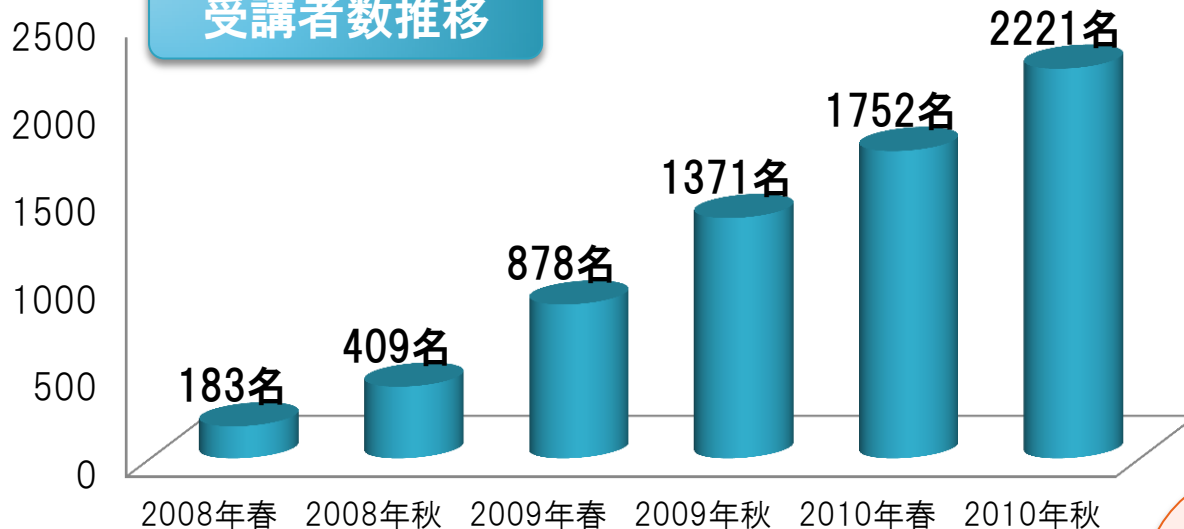


デジタル・ナレッジ

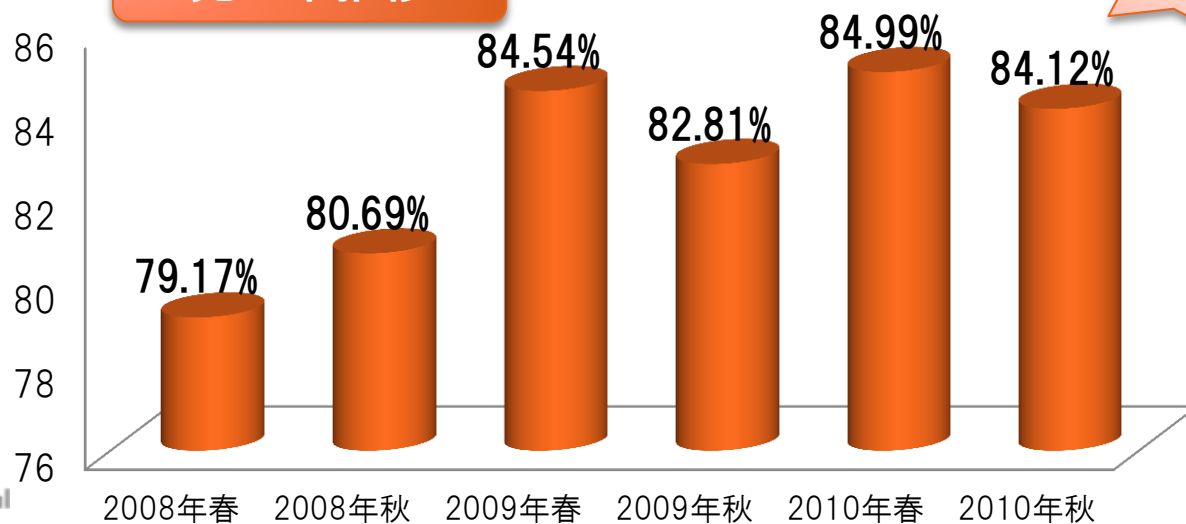
社名	株式会社 デジタル・エデュケーショナル・サポート
代表取締役兼CEO	福井 有(学校法人大手前学園理事長、大手前短期大学学長)
取締役	はが弘明(株式会社デジタル・ナレッジ代表取締役社長)、浦畑 育生
監査役	芦原 直哉
設立	2008年2月1日
資本金	2,000万円 (学校法人大手前学園66.5%/株式会社デジタル・ナレッジ33.5%)
本社	〒662-8552 兵庫県西宮市御茶家所町6-42

大手前大学eラーニング運用実績

受講者数推移



完了率推移

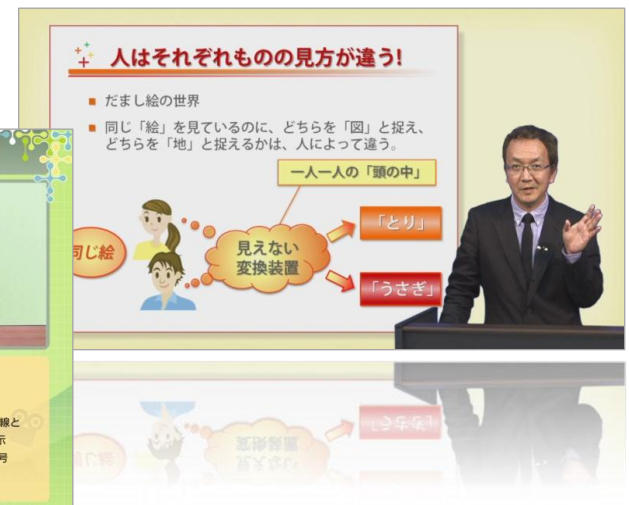
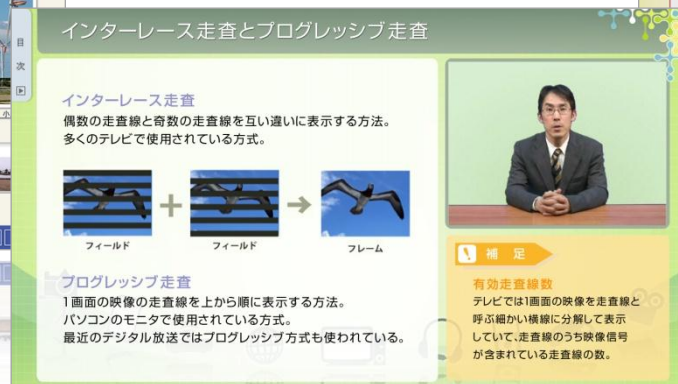


完了率平均

80%以上

主な実績

- 大手前大学 通学制eラーニング授業コンテンツ(全12科目)の企画・設計・開発/運用保守
- 大手前大学 通信教育課程授業コンテンツ(全170科目)の企画・設計・開発/運用保守
- 大手前大学 学内向け情報発信映像コンテンツの開発
- 東京学芸大学 こども未来プロジェクト映像コンテンツ(2コンテンツ)の開発
- Microsoft Office系SCORM対応eラーニングコンテンツの開発



D.E.S.の3つのチカラ

デジタルな学習環境の構築

「学習」を支える情報基盤のトータルプロデュース

システム
System

コンテンツ
Contents

3つのチカラで
「人」と「学び」をサポートします

教育支援
Educational Support

教育的な視点を重視

インストラクショナルデザインに基づいた教材開発

「人」と「学び」のトータル **サポート**

eラーニング運用実績に基づく実践ノウハウの提供